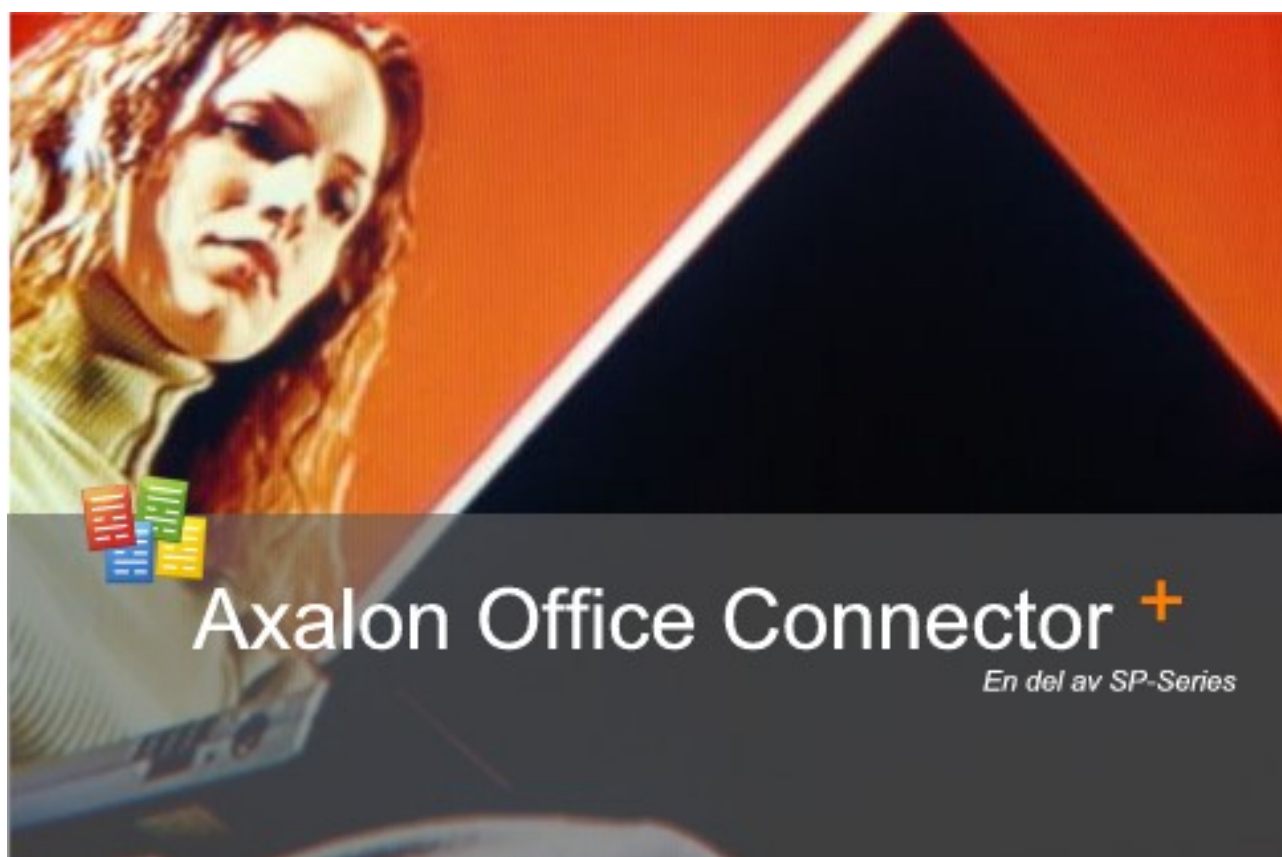


## Knyt samman Office och SharePoint med Axalon Connector<sup>+</sup>

En toppenprodukt för de som jobbar mycket med dokument i SharePoint. Connector<sup>+</sup> innehåller en "Office Connector" vilket ger användaren en meny direkt i Officeapplikationerna för att skapa, öppna eller lagra dokument mot SharePoint. Den innehåller dessutom funktionalitet för att koppla mot befintliga mallsystem. Oavsett om de finns integrerade i SharePoint eller inte.

Produkten har flera centrala värden. Både för administrationen och användarna. Med Connector<sup>+</sup> behöver ni inte fundera på hur användarna skall komma åt dokumentbiblioteken med hjälp av länkar eller vilka mallar som skall vara av typen content types eller ej. Produkten hanterar alla olika typer av informationer. Allt installeras enkelt på klientdelen. Vid större installationer paketeras och installeras programmet automatiskt via det verktyget som ni använder för klientinstallationer. Ni är snabbt igång. Vid mallkoppling till SharePoint installeras även serverapplikationen.



### Gör mer av SharePoint

Axalon strävar alltid efter att få SharePoint att göra mer. Vi gör det med vetskapen om att allt fler måste kunna göra mer idag. Det kräver att man är effektivare. Connectorn är en sådan produkt, den är effektiv och den hjälper alla att göra mer. Läs mer på nästa sida >>





## Connector+ så fungerar det

### Bakgrund

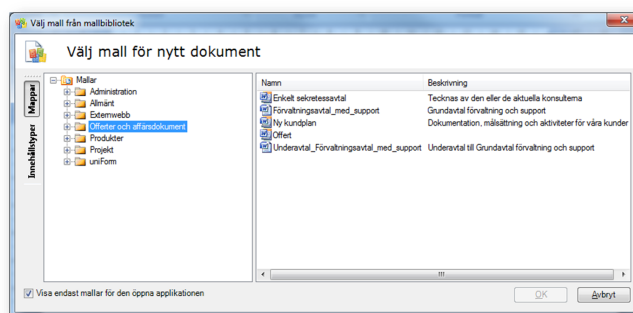
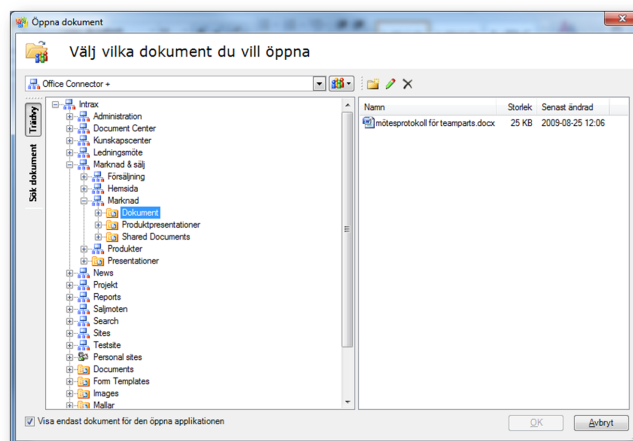
SharePoint har en bra grundfunktion för dokumentlagring och dokumenthantering. Med de basfunktioner som erbjuds, kan man komma långt till en mindre del av den investering som krävs för ett skräddarsytt system. När ett dokument väl befinner sig i SharePoint är man riktigt effektiv. Det är just när dokumentet inte finns där eller när man är i begrepp att skapa det som vi på Axalon tycker att man kan vara mer effektiv. Många av våra kunder upplever processen av att skapa eller att ladda upp ett dokument till SharePoint som omständigt. Inte bara det. Det upplevs som onödigt krångligt. Speciellt för större organisationer och företag som har många användare med olika kunskapsnivåer och behov.

### Lösning

Axalon erbjuder produkten Connector+. Den låter användare jobba mera likt som man gjort tidigare. Användare utgår ifrån sin Officeapplikation och väljer där vad man vill göra. Skapa, redigera, öppna eller bifoga filer och dokument. Bakom ligger funktioner från SharePoint som ser till att användaren får rätt mall, rätt behörighet och möjligheten att nyttja alla andra fina funktioner i SharePoint. Har man dessutom Office 2007 eller 2010 så kan man nyttja funktionen Offline vilket är en synkad lösning så att man kan nyttja mallarna i SharePoint oavsett om man är uppkopplad eller inte. Connector+ har även stöd för Innehållstyper och sök i SharePoint direkt från Office till skillnad från Office Connector.

### Nytta

Nytan är att man får en effektiv hantering av dokument där vi undviker störande moment som uppladdning, mellanlagring och flera uppsättningar av mallbibliotek. Användaren kan direkt från aktuell Officeapplikation påbörja sitt arbete utan att tappa andra funktionaliteter. Nyttan som uppnås med Connector+ är färre moment, snabbare administration, integration med befintliga mallsystem samt lägre krav på användarens IT-vana och kompetens. Connectorn sparar pengar.



### Helhet. Hel eller i delar...

Axalons produktsuite SP Series består av sju fristående produkter. Förutom Office Connector + erbjuds följande produkter:



Profile Center



Personal Navigator



Office Connector



List Utilites



Extractor



Process Navigator



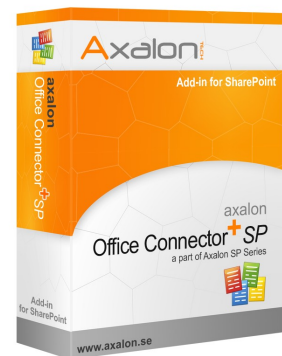


## Connector+ i klartext

Nedan redovisas all funktionalitet för Connector+ i detalj. Connectorn finns tillgänglig från och med SharePoint Server 2003 och WSS 2.0 till SharePoint Server 2010 och SharePoint Foundation 2010.

Office Connector +	2003	2007/2010
<b>SharePoint</b>		
Val av dokumentmall mha. mappstruktur och beskrivning	x	x
Val av dokumentmall mha. innehållstyp och beskrivning		x
<b>Office</b>		
Val av dokumentmall mha. mappstruktur och beskrivning	x	x
Val av dokumentmall mha. innehållstyp och beskrivning		x
Filtrering av mall beroende på aktivt Office-program		x
Tillgång till mallar offline via inbyggd replikeringsfunktion		x
Öppna dokument från SharePoint	x	x
Filtrering av dokument beroende på aktivt Office-program		x
Flera fördefinierade SharePoint-platser		x
Lagring av egna SharePoint-favoritplatser		x
Öppna dokument via trädstruktur	x	x
Öppna dokument via sök dokument		x*
Öppna flera dokument samtidigt		x
Spara dokument till SharePoint	x	x
Skapa ny mapp i dokumentbibliotek		x
Döpa om mapp i dokumentbibliotek		x
Ta bort mapp i dokumentbibliotek		x
Välja innehållstyp för dokument som sparas		x
Inmatning av metadata för dokument	x	x
Möjlighet att dölja inmatning av metadata		x
Incheckning av ej utcheckat dokument	x	
Bifoga dokument från SharePoint till e-postmeddelanden	x	x
Spara bifogade dokument i e-postmeddelanden till SharePoint	x	x
Spara hela e-postmeddelandet till SharePoint (msg)		x
Öppna sparad e-postmeddelande från SharePoint		x

\* Kräver Office SharePoint Server 2007 eller SharePoint Server 2010



Finns för 2003, 2007 och 2010

## Tekniken

Connectorn är utvecklat för att våra kunder så enkelt som möjligt skall kunna nyttja den på bästa tänkbara sätt. Connectorn fungerar på:

- MOSS 2007
- SharePoint Server 2010
- WSS 3.0
- SF 2010

Produkten kan laddas ned från vår server. Se mer av produkten på Axalons hemsida.

## Prisbild

Från 270 SEK/användare och år. Årslicenser. över 500 användare offereras separat.



## Axalon Office Connector

*a part of Axalon SP Series*



Connector + är en central produkt för alla de som söker effektiv dokumenthantering i SharePoint



Provkör hos Axalon redan idag >>



**Vi bygger lösningar...**  
...inom dokument- och ärendehantering på Sharepoint-plattformen

**Vårt team...**  
...jobbar innovativt för att varje kund ska få största verksamhetsnyttan

**Till vår hjälp...**  
...har vi både egna och andras produkter

### Referenser

*Ett litet urval av kunder som nyttjar Axalons produkter för SharePoint*

*Stora Enso*

*Västerås Stad*

*Sundbybergs Stad*

*Mimer*

*KK-stiftelsen*

*Konkurrensverket*

*Energimyndigheten*

*Rädda Barnen*

*Menigo Foodservice*

### Partners

*Invid*

*Cypoint*

*Concensis*

*Bamboo Solutions (USA)*

*Humandata*

*Midpoint*



Information Worker Solutions

