

## Knyt samman Office och SharePoint med Axalon Connector<sup>+</sup>

En toppenprodukt för de som jobbar mycket med dokument i SharePoint. Connector<sup>+</sup> innehåller en "Office Connector" vilket ger användaren en meny direkt i Officeapplikationerna och Windows\* för att skapa, öppna eller lagra dokument mot SharePoint. Den innehåller dessutom funktionalitet för att koppla mot befintliga mallsystem. Oavsett om de finns integrerade i SharePoint eller inte.

Produkten har flera centrala värden. Både för administrationen och användarna. Med Connector<sup>+</sup> behöver ni inte fundera på hur användarna skall komma åt dokumentbiblioteken med hjälp av länkar eller vilka mallar som skall vara av typen Content Types eller ej. Produkten hanterar alla olika typer av informationer. Allt installeras enkelt på klientdatorn. Vid större installationer paketeras och installeras programmet automatiskt via det verktyg som ni använder för klientinstallationer. Ni är snabbt igång. Vid mallkoppling till SharePoint installeras även serverapplikationen.



**Axalon Office Connector** +  
*En del av SP-Series*

\* Med Document Explorer och Windows Gadget för snabb och enkel hantering av dokument och dokumentmallar direkt från din Windows PC och Officeapplikationerna

### Gör mer av SharePoint

Axalon strävar alltid efter att få SharePoint att göra mer. Vi gör det med vetskapen om att allt fler måste kunna göra mer idag. Det kräver att man är effektivare. Connectorn är en sådan produkt, den är effektiv och den hjälper alla att göra mer. Läs mer på nästa sida >>





# Axalon Office Connector +

a part of Axalon SP Series

## Connector+ så fungerar det

### Bakgrund

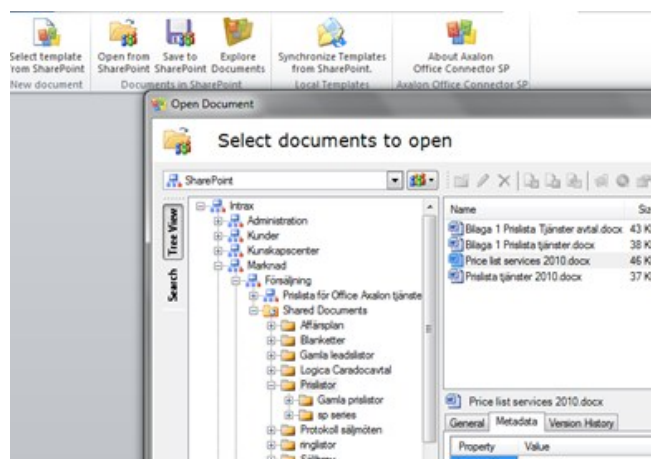
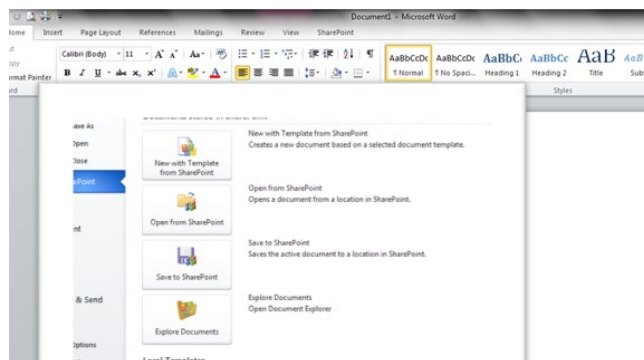
SharePoint har en bra grundfunktion för dokumentlagring och dokumenthantering. Med de basfunktioner som erbjuds, kan man komma långt till en mindre del av den investering som krävs för ett skräddarsytt system. När ett dokument väl befinner sig i SharePoint är man riktigt effektiv. Det är just när dokumentet inte finns där eller när man är i begrepp att skapa eller att ändra det som vi på Axalon tycker att man kan vara mer effektiv. Många av våra kunder upplever processen av att skapa eller att ladda upp ett dokument till SharePoint som omständlig och krånglig. Speciellt för större organisationer och företag som har många användare med olika kunskapsnivåer och behov.

### Lösning

Axalon erbjuder produkten Connector+. Den låter användare jobba mer enkelt som man gjort tidigare. Användare utgår från sin Officeapplikation och väljer där vad man vill göra. Skapa, redigera, öppna eller bifoga filer och dokument. Bakom ligger funktioner från SharePoint som ser till att användaren får rätt mall, rätt behörighet och möjligheten att nyttja alla andra fina funktioner i SharePoint. Har man dessutom Office 2007 eller 2010 så kan man nyttja funktionen Offline vilket är en synkad lösning så att man kan nyttja mallarna i SharePoint oavsett om man är uppkopplad eller inte. Connector+ har även stöd för Innehållstyper och sökning i SharePoint direkt från Office, Windows Gadget eller Document Explorer till skillnad från Office Connector Basic.

### Nytta

Nytan är att man får en effektiv hantering av dokument där vi undviker störande moment som uppladdning, mellanlagring och flera uppsättningar av mallbibliotek. Användaren kan direkt från aktuell Officeapplikation påbörja sitt arbete utan att tappa andra funktionaliteter. Nyttan som uppnås med Connector+ är färre moment, snabbare administration, integration med befintliga mallsystem samt lägre krav på användarens IT-vana och kompetens. Connectorn sparar pengar.



### Helhet. Hel eller i delar...

Axalons produktsvit SP Series består av sju fristående produkter. Förutom Office Connector + erbjuds följande produkter:



Profile Center



Personal Navigator



Office Connector Basic



List Utilites



Extractor



Process Navigator

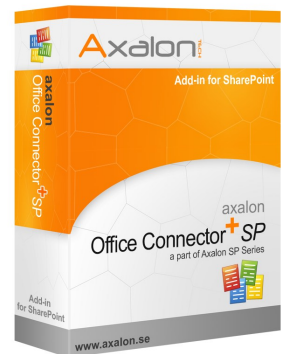
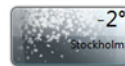
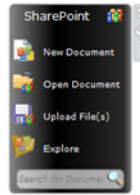
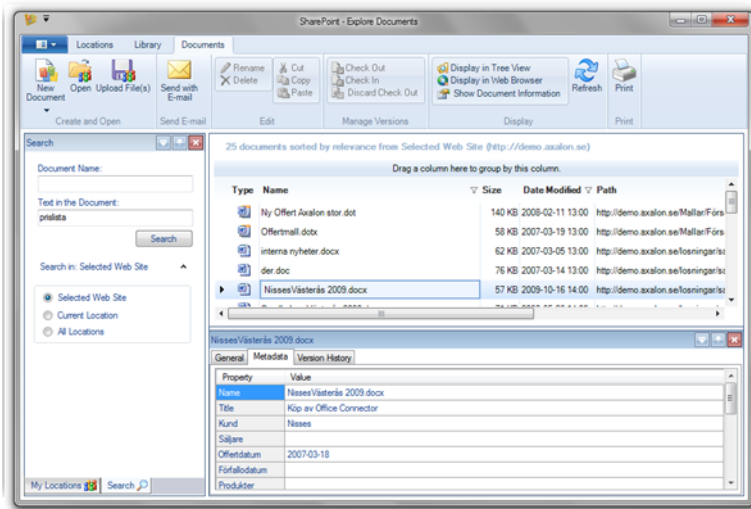




## SharePoint Document Explorer och Windows Gadget

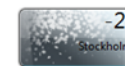
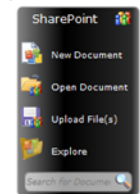
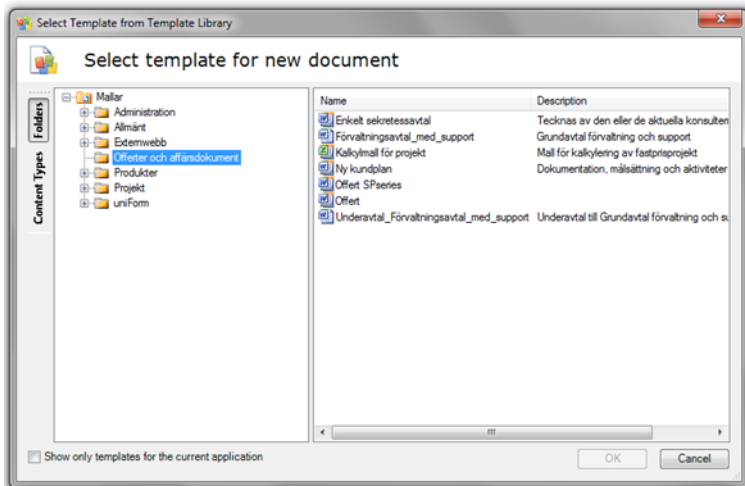
För att underlätta arbetet för användarna och administratörer erbjuder Connector+ avancerade verktyg direkt i din PC för att skapa, spara, söka och ändra i dokument samt dokumentbibliotek i SharePoint. Med ett intuitivt gränssnitt och de bästa funktionerna tar vi SharePoint till nya höjder. En av våra kunder kräver att detta skall vara standard i SharePoint. Så bra är det!

### Document Explorer



Finns för 2003, 2007 och 2010

### Windows Gadget



### Tekniken

Connectorn är utvecklat för att våra kunder så enkelt som möjligt skall kunna nyttja den på bästa tänkbara sätt. Connectorn fungerar på:

- SPS 2003
- MOSS 2007
- SharePoint Server 2010
- WSS 2.0
- WSS 3.0
- SF 2010

Produkten kan laddas ned från vår server. Se mer av produkten på Axalons hemsida.

### Prisbild

Från 270 SEK/användare och år. Årslicenser. över 500 användare offereras separat.





## Funktioner i klartext

Office Connector<sup>+</sup> och Office Connector Basic skiljer sig åt i funktion. Funktionerna kan även skifta beroende på vilken version av SharePoint, Office och Windows som är installerade på server och klienter. Nedan finner ni alla funktionerna i klartext och vilka versioner som krävs på server och klienter. Connectorn kräver inte en enhetlig miljö. Produkten stödjer en blandad miljö av Office och SharePoint-miljöer.

| Funktion  | Connector + /<br>Basic 2003 | Connector Basic<br>2007 / 2010 | Connector +<br>2007 / 2010 |
|---|-----------------------------|--------------------------------|----------------------------|
| <b>SharePoint (Webbläsaren)</b>   |                             |                                |                            |
| Val av dokumentmall mha. Mappstruktur och beskrivning   | X *1                        | X *1                           | X *1                       |
| Val av dokumentmall mha. Innehållstyp och beskrivning   |                             |                                | X *1                       |
| Filtrering av mallar baserat på vilka innehållstyper som tillåts i aktuellt dokumentbibliotek |                             |                                | X *1                       |
| <b>Microsoft Office</b>   |                             |                                |                            |
| Val av dokumentmall mha. mappstruktur och beskrivning   | X *1                        | X *1                           | X *1                       |
| Val av dokumentmall mha. innehållstyp och beskrivning   |                             |                                | X *1                       |
| Filtrering av mall beroende på aktivt Office-program  |                             | X *1                           | X *1                       |
| Tillgång till mallar offline via inbyggd replikeringsfunktion                                 |                             | X *1                           | X *1                       |
| Möjlighet att dölja användning av mallar  |                             | X                              | X                          |
| Öppna dokument från SharePoint  | X                           | X                              | X                          |
| Filtrering av dokument beroende på aktivt Office-program                                      |                             | X                              | X                          |
| Flera fördefinierade SharePoint-platser   |                             |                                | X                          |
| Lagring av egna SharePoint-favoritplatser   |                             |                                | X                          |
| Öppna dokument via trädstruktur   | X                           | X                              | X                          |
| Öppna dokument via sök dokument   |                             |                                | X *2                       |
| Visa plats i trädstrukturen för framsökt dokument   |                             |                                | X*2                        |
| Öppna plats för markerat dokument, mapp, dokumentbibliotek eller webbplats i webbläsaren      |                             | X                              | X                          |
| Öppna flera dokument samtidigt  |                             | X                              | X                          |
| Spara dokument till SharePoint  | X                           | X                              | X                          |
| Skapa ny mapp i dokumentbibliotek   |                             |                                | X                          |
| Döpa om mapp i dokumentbibliotek  |                             |                                | X                          |
| Ta bort mapp i dokumentbibliotek  |                             |                                | X                          |
| Fortsättning på nästa sida...   |                             |                                |                            |





## Funktioner i klartext

| Funktion  | Connector + /<br>Basic 2003 | Connector Basic<br>2007 / 2010 | Connector +<br>2007 / 2010 |
|---|-----------------------------|--------------------------------|----------------------------|
| <b>Microsoft Office fortsättning...</b>   |                             |                                | X                          |
| Visa detaljerad dokumentinformation med versionshistorik  |                             |                                | X                          |
| Döpa om dokument i dokumentbibliotek  |                             |                                | X                          |
| Ta bort dokument i dokumentbibliotek  |                             |                                | X                          |
| Checka ut, checka in och ångra utcheckning av dokument  |                             |                                | X                          |
| Välja innehållstyp för dokument som sparas  |                             |                                | X                          |
| Inmatning av metadata för dokument  | X                           | X                              | X                          |
| Möjlighet att dölja inmatning av metadata   |                             | X                              | X                          |
| Incheckning av ej utcheckat dokument  | X                           |                                |                            |
| Bifoga dokument från SharePoint till e-postmeddelanden  | X                           | X                              | X                          |
| Bifoga hyperlänkar till dokument i SharePoint   |                             | X                              | X                          |
| Spara bifogade dokument i e-postmeddelanden till SharePoint   | X                           | X                              | X                          |
| Spara hela e-postmeddelandet till SharePoint (.msg eller .txt)  |                             | X                              | X                          |
| Öppna sparad e-postmeddelande från SharePoint   |                             | X                              | X                          |
| <b>Windows aktivitetsfält</b>   |                             |                                |                            |
| Skapa nytt dokument med mall  |                             | X *1                           | X *1                       |
| Öppna dokument från SharePoint  |                             | X                              | X                          |
| Ladda upp dokument till SharePoint  |                             | X                              | X                          |
| <b>Windows Gadget</b>   |                             |                                |                            |
| Skapa nytt dokument med mall  |                             | X *1 *3                        | X *1 *3                    |
| Öppna dokument från SharePoint  |                             | X *3                           | X *3                       |
| Ladda upp dokument och filer till SharePoint  |                             | X *3                           | X *3                       |
| Sök efter dokument i SharePoint   |                             |                                | X *3                       |
| <b>Document Explorer</b>  |                             |                                |                            |
| Utforskarfunktion för dokument i SharePoint med de flesta funktioner som nämns ovan                         |                             |                                | X                          |
| Trädstruktur som visar alla konfigurerade platser samtidigt, förkonfigurerade och personliga favoritplatser |                             |                                | X                          |
| Funktion för att enkelt lägga till ny plats via skriva in sökväg eller kopiera sökväg från webbläsaren      |                             |                                | X                          |
| <b>Fortsättning på nästa sida...</b>  |                             |                                |                            |





## Funktioner i klartext

| Funktion  | Connector + /<br>Basic 2003 | Connector Basic<br>2007 / 2010 | Connector +<br>2007 / 2010 |
|---|-----------------------------|--------------------------------|----------------------------|
| <b>Document Explorer fortsättning</b>   |                             |                                |                            |
| Dra- och släpp av adressfält i webbläsaren till trädstrukturen för att lägga till en ny SharePoint-plats                |                             |                                | X                          |
| Skicka vald plats med e-post (som en länk)  |                             |                                | X                          |
| Söka dokument inom vald webbplats, aktuell webbplats-samling eller alla konfigurerade platser (söka över flera servrar) |                             |                                | X *2                       |
| Val av vy i aktuellt dokumentbibliotek (kolumner, filtrering, sortering, gruppering mm.)                                |                             |                                | X                          |
| Filtrering och gruppering i listan med dokument   |                             |                                | X                          |
| Skapa ett nytt dokument med valt dokument som mall  |                             |                                | X                          |
| Dra och släpp dokument från datorn till ett dokumentbibliotek i SharePoint  |                             |                                | X                          |
| Dra och släpp dokument från SharePoint till skrivbordet, Utforskaren eller ett mail                                     |                             |                                | X                          |
| Kopiera och klistra in dokument mellan dokumentbibliotek och servrar  |                             |                                | X                          |
| Dra och släpp dokument från ett dokumentbibliotek till ett annat (på en annan server)                                   |                             |                                | X                          |
| Skriva ut dokument utan att öppna dem   |                             |                                | X                          |
| <b>Gemensamt</b>  |                             |                                |                            |
| Möjlighet att ansluta mot SharePoint-server utan Office Connector installerat på servern                                |                             | X *4                           | X *4                       |
| Sprärstöd   | X                           | X                              | X                          |

\*1 - Kräver att Office Connector är installerad på SharePoint-servern, \*2 - Kräver SharePoint Server 2007 eller SharePoint Server 2010

\*3 - Kräver Windows Vista eller Windows 7, \*4 - Vissa begränsningar i funktionalitet, se nedan

### Anmärkning 1:

Om Office Connector inte är installerad på SharePoint servern så kan användarna fortfarande ansluta en lokalt installerad (klientdator) Office Connector mot servern med följande begränsningar:

- Funktionen för dokumentmallar kan inte användas
- Sök dokument mot en SharePoint 2003 server kan inte användas
- Det går ej att lista webbplatser under toppwebbplats eller annan webbplats om inte "Reader" rollen justeras ("Browse directories" läggs till för "Reader"-rollen) om aktuell användare endast finns med i "Reader"- rollen.
- I "Spara"-dialogen visas alla webbplatser oavsett om användaren har rätt att lagra dokument eller inte.
- Connectorn kan ej avgöra om aktuellt dokumentbibliotek tillåter skapande av mappar om servern inte har SharePoint 2010 installerat.
- Viss Connector+ funktionalitet fungerar ej.

### Anmärkning 2:

Om SharePoint servern är en SharePoint 2003 server tillkommer följande begränsningar: Connector+ funktioner begränsas (viss Connector+ funktionalitet stöds om Office Connector finns installerad på servern).



## Axalon Office Connector +

*a part of Axalon SP Series*



Connector + är en central produkt för alla de som söker effektiv dokumenthantering i SharePoint



Provkör hos Axalon redan idag >>



**Vi bygger lösningar...**  
...inom dokument- och ärendehantering på SharePoint-plattformen

**Vårt team...**  
...jobbar innovativt för att varje kund ska få största verksamhetsnyttan

**Till vår hjälp...**  
...har vi både egna och andras produkter

### Referenser

*Ett litet urval av kunder som nyttjar Axalons produkter för SharePoint*

*Stora Enso*

*Västerås Stad*

*Sundbybergs Stad*

*Mimer*

*KK-stiftelsen*

*Konkurrensverket*

*Energimyndigheten*

*Rädda Barnen*

*Menigo Foodservice*

### Partners

*Invid*

*Cypoint*

*Concensis*

*Bamboo Solutions (USA)*

*Humandata*

*Midpoint*



Information Worker Solutions

